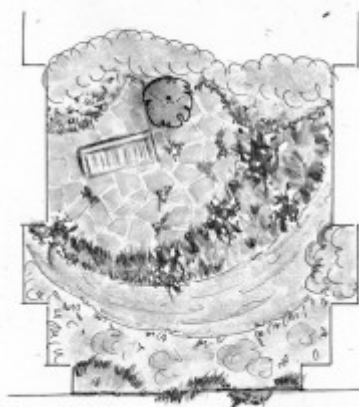


Giardini emozionali a Orticolario 2011

Publicato da Laura Pirovano

All'ultima edizione di Orticolario a Villa Erba sono stati allestiti 6 piccoli giardini emozionali che hanno proposto al pubblico differenti ambienti con un uso molto raffinato e originale di piante e di elementi di arredo: una bella occasione per dare spunti ai visitatori ed educarli anche ad un utilizzo meno scontato di essenze erbacee e arbustive. Regista di queste realizzazioni effimere la giovane garden designer Barbara Negretti che davvero ha dimostrato di saper lavorare con creatività e competenza botanica con le combinazioni vegetali. Molto raffinato il "Giardino addormentato", una sorta di piccolo spazio segreto da scoprire attraverso una tenda leggera, con piante tutte giocate sulle tonalità argentate delle foglie e delle fioriture bianche e azzurre (tra le altre *Teucrium fruticans* Azureum, *Stackys bizantina*, *Lavandula hidcote*, *Vitex agnus castus*...).

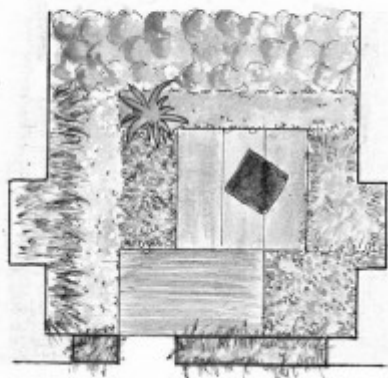
4. IL GIARDINO ADDORMENTATO



Piccolo scorcio del giardino (Foto Giorgio Missoni)

"Elogio al vento" propone una scenografia all'insegna di piante leggere e piumose con fiori bianchi e rosa acceso: tra le graminacee *Panicum virgatum* Dallas Blue, *Pennisetum alopecuroides* National Arboretum; tra le perenni *Sedum spectabile* variegato, *Geranium nodosum*, *Echinacea purpurea* Alba, *Anemone* H. Bressingham Glow.

6. *ELOGIO AL VENTO*



Planimetria di "Elogio al vento"



Uno scorcio del giardino (Foto di Giorgio Missoni)