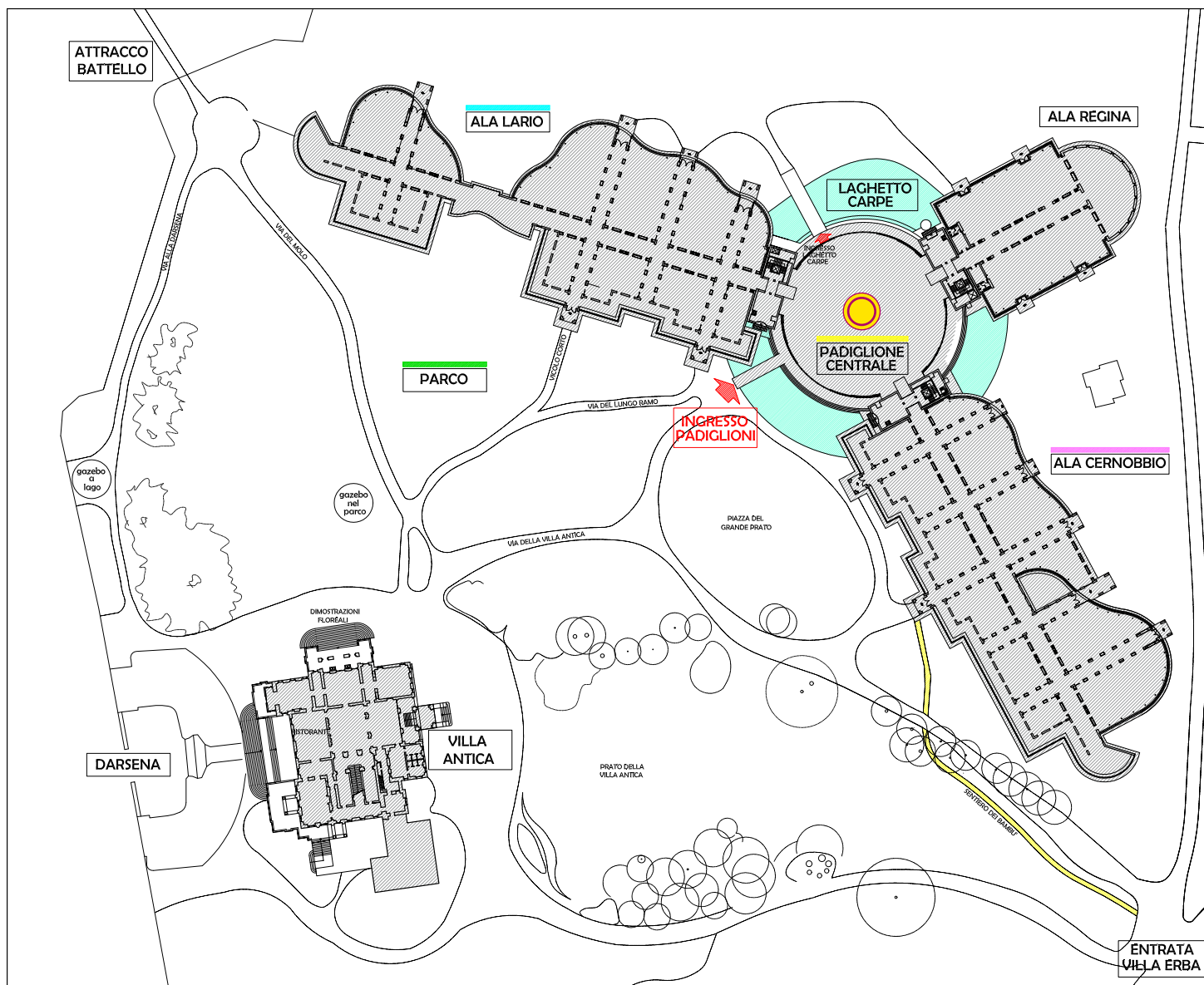


# PER UN GIARDINAGGIO EVOLUTO ORTICOLARIO™

AURAL



## Aural Installazione Orchidee . Padiglione Centrale

Una grande installazione dedicata alla pianta che si ritiene rappresenti il massimo dell'evoluzione nel mondo vegetale: l'Orchidea. "Evoluzione e proporzioni, dinamica dell'universo, percepibile nelle similitudini e legami indissolubili tra l'invisibile e l'incommensurabile. L'uomo materializza il luogo centrale nei limiti di ciò che riesce a percepire e misurare, condividendolo con la natura e con tutto ciò che nasce, si muove, cresce e si dissolve insieme a lui". Il tentativo di riunire le dinamiche e le proporzioni ricorrenti alla base dell'universo, non poteva che condurre alla ricerca e allo studio di un'installazione creata utilizzando i numeri e le linee che più rappresentano questo parallelismo. Utilizzando il concetto di "sezione aurea" e tutti i numeri che ne scaturiscono, nasce un'installazione che in sé, contiene le forme e le proporzioni riscontrabili in noi e in tutto ciò che nella natura ci circonda, dal fiore a cui è dedicata, l'Orchidea, al passaggio stesso del tempo.

Quattro spirali auree incluse in un cerchio, abbracceranno quattro ambienti diversi, come le età, le zone climatiche e le stagioni. Quattro sensazioni che ci accompagneranno sulle lancette di un orologio invisibile a percorrere ed esplorare le spirali che riveleranno delicatamente la natura che contengono: l'Orchidea. L'Orchidea stessa rappresenta tutti i concetti contenuti nell'installazione, in tutte le sue forme: dalla classica *Phalaenopsis*, all'ammaliante *Vanda*... Dalle ballerine degli *Oncidium* alle forme grottesche dei *Bulbophyllum*...

Dal brillante bianco ceroso degli *Angraecum* alla sinuosa e coinvolgente forma dei *Paphiopedilum*.

Evoluta e raffinata, imita o inganna, ma con delicatezza, prospera in ogni stagione e zona climatica, muta in migliaia di differenti forme ma senza perdere la sua identità, l'Orchidea si rinnova ogni anno scandendo il passaggio inesorabile del tempo.

Parallelismo perfetto con l'umano. Osservando a fondo ogni fiore a voi sconosciuto potrebbe capitarvi di ritrovar voi stessi...

PER UN GIARDINAGGIO EVOLUTO  
**ORTICOLARIO**<sup>TM</sup>  
AURAL

**PROGETTO**

Alessandro Valenza - H2Orchids  
Marzio (Va)  
[www.facebook.com/valenza.alessandro](http://www.facebook.com/valenza.alessandro)

**PAESE OSPITE**

Nuova Zelanda

**Rappresentato da**

**Besgrow**  
[besgrow.com](http://besgrow.com)  
con *Orchiata* e *Sphagmoss*

**IN COLLABORAZIONE CON**

*Anthura*  
[www.anthura.nl](http://www.anthura.nl)

Anco  
[www.anco-pure-vanda.nl](http://www.anco-pure-vanda.nl)

*P P Orchideeen - Prins Paphiopedilum*  
[www.pporchideeen.nl](http://www.pporchideeen.nl)

*Lansbergen Orchideeen*  
[www.lansbergenorchidee.nl](http://www.lansbergenorchidee.nl)

*OrchiDiva*  
[www.orchidiva.nl](http://www.orchidiva.nl)

*Gabriele Cantaluppi*  
con *Neofinetia falcata*

*Crespi Bonsai*  
*Parabiago (Mi)*  
[www.crespibonsai.com](http://www.crespibonsai.com)

**AMBIENTAZIONE SONORA "PAVILLON"**

*Francesco Mantero - Ottonote Edizioni Musicali*  
Como  
[www.ottonote.com](http://www.ottonote.com)

Una giungla pluviale nella sonorizzazione di Aural.  
Nell'elaborazione compositiva i suoni della natura sono soltanto accennati.  
Nuovi colori timbrici, possibili soltanto spostando i suoni verso tonalità lontane  
da quelle originali, celano e svelano il suono primordiale e mantengono viva la  
sensazione di trovarsi immersi in una ambientazione sonora che evoca le piante  
provenienti da quelle lontane latitudini...

**PROGETTO LUCE**

Luca Montrone  
per

**Disano Illuminazione**  
Rozzano (Mi)  
[www.disano.it](http://www.disano.it)

**TAPPETO ERBOSO**

*Il Tappeto Erboso* . Albese con Cassano (Co)  
[www.iltappetoerboso.it](http://www.iltappetoerboso.it)

**MATERIALI ALLESTIMENTO**

*Consorzio Agrario - Como Lecco Sondrio*  
Agenzie di Albese, Erba, Mariano  
Distributori prodotti professionali  
per il florovivaismo e giardinaggio  
[www.consorzioagrariocomo.it](http://www.consorzioagrariocomo.it)