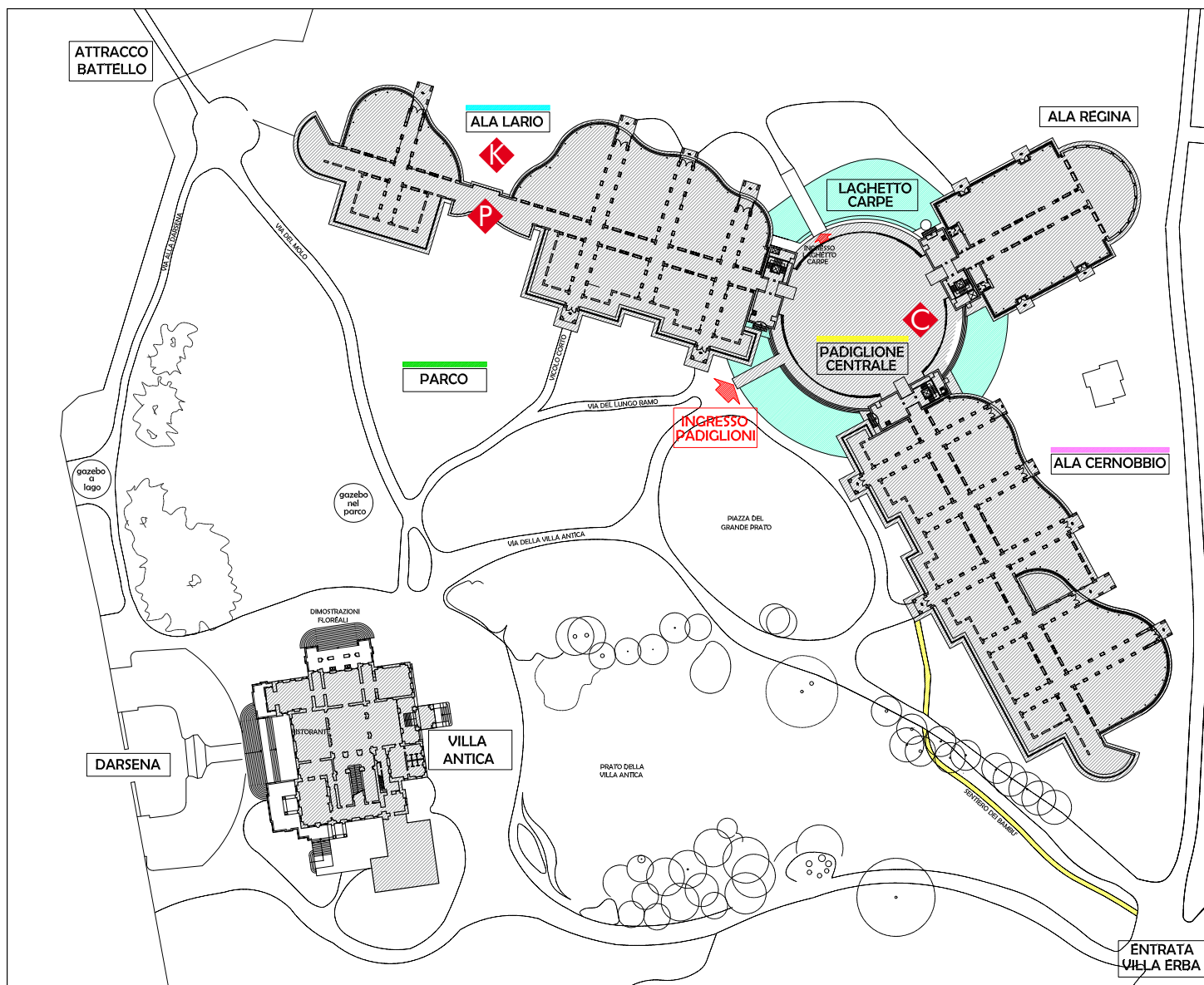





PER UN GIARDINAGGIO EVOLUTO  
**ORTICOLARIO**<sup>TM</sup>  
GIARDINI SENSORIALI



**GIARDINI SENSORIALI**

-  *Mettiti in Ascolto*
-  *Giardino d'amor novo*
-  *Suono dell'anima*

# PER UN GIARDINAGGIO EVOLUTO **ORTICOLARIO**<sup>TM</sup>

## GIARDINI SENSORIALI

### **Mettiti in Ascolto**

*Mettiti in Ascolto* nasce dall'intenzione di recuperare il naturale perduto, di riscoprire la natura profonda delle cose. Di credere nella capacità di ognuno di percepirne il ritmo, di saper ascoltare quell'intimo silenzio che per ognuno si palesa in armonia, ordine, pace interiore o... caos!

Il progetto consiste nel mettere in scena un bosco, ambiente naturale noto ma sconosciuto all'esperienza dei più.

Luogo che richiama all'attenzione valori fondanti della vita, il bosco ed il suo silenzio, pieno di eventi sonori, aprono un varco nel cerchio immateriale dei pensieri che il visitatore porta nell'attraversarlo, come un patrimonio riservato e segreto.

Il bosco sarà attraversato da una strada simbolica di memorie, di riscoperta delle proprie origini, una strada/tempo di riflessione e di verifiche.

Ad esasperare quel silenzio attivo, interiore (qui il senso del titolo *Mettiti in Ascolto*), grazie alla collaborazione con Francesco Mantero ci sarà, nell'area allestita, la diffusione di un suono ripreso ed elaborato in un'ambientazione sonora reale che, concentrandosi in alcuni luoghi di sosta, le Case rotolanti, progettate da Avatar Architettura, ne esalterà valori e significati in una virtuosa e visionaria opposizione, dell'abitare lo spazio nella sua dimensione domestica e selvaggia come esperienza fondativa e creativa.

Tutta la parte 'naturale' a creare l'ambientazione di bosco e sottobosco è realizzata grazie alla collaborazione con il vivaio Terrantica di Luca Lucherini che da anni lavora all'idea di una produzione di specie e varietà mediterranee di qualità e bellezza rara.

### **PROGETTO**

Sara Pizzati . Itro - Architetti Paesaggisti. Firenze  
[www.itro.it](http://www.itro.it)

### **PIANTE**

Società Agricola Terrantica di Luca Lucherini . Loc. Mustiaio . Roselle (Gr)  
[www.terrantica.info](http://www.terrantica.info)

### **IN COLLABORAZIONE CON**

Avatar Architettura . Firenze  
[www.avatar-architettura.it](http://www.avatar-architettura.it)

### **TESSUTO NON TESSUTO**

Agri Vivai . Casenuove di Masiano (Pt)  
[www.agrivivai.it](http://www.agrivivai.it)

### **PROGETTO LUCE**

Luca Montrone  
per  
Disano Illuminazione . Rozzano (Mi)  
[www.disano.it](http://www.disano.it)

### **AMBIENTAZIONE SONORA "CAMMINO"**

Francesco Mantero - Ottonote Edizioni Musicali . Como  
[www.ottonote.com](http://www.ottonote.com)

Per "Mettiti in Ascolto" un brano dal forte significato esistenziale.

Passeggiare nel bosco, ascoltando il proprio cammino.

Il suono dei passi che strusciano tra le foglie e che spezzano rami crea un'ossatura ritmica di grande interesse. La Ricerca necessita di un passo deciso, forte. Un evento inaspettato, un impedimento può però frapporsi, impacciando, arrestando il cammino. Ma dopo un breve istante i passi ripartono, ogni volta con la stessa intensità.

Ciò che conta non è il traguardo del cammino, ma la consapevolezza che sgorga in ogni passo.

Il suono sottile delle foglie, registrato in studio, ha creato un impercettibile contrappunto all'eco dei passi nel bosco.

Si ringrazia per la concessione delle Case Rotolanti  
Associazione del Museo dei Ragazzi di Firenze

# PER UN GIARDINAGGIO EVOLUTO **ORTICOLARIO**<sup>TM</sup>

## GIARDINI SENSORIALI

### **P** *Giardino d'amor novo*

Il progetto è il frutto della collaborazione fra Anna Piussi, storica di giardini e progettista, e Marco Carmazzi, vivaista specializzato in piante da fiore e orticole. L'idea del giardino è scaturita dalle stesse piante: piante dai fiori commestibili, piante aromatiche, orticole da balcone, e peperoncini.

Nel vivaio di Marco le piante si stendono in tappeti dai colori brillanti, tanto che vien voglia di sdraiarsi in mezzo.

Così nascono le due sedute verdi, fatte di erbe fragranti su cui sedersi per mangiare con gli occhi quel che ci circonda - e chi c'è vicino. E' immediato il richiamo al Giardino d'amore medievale, in origine paradiso claustrale dove la Madonna con Bambino siedono su un banco verde, in mezzo a fiori simboli d'amore spirituale e della Creazione.

Lo stesso ambiente, un giardino segreto con sedute verdi, diventa poi il luogo di amori cortesi di madonne e cavalieri medievali, e delle piccanti storie di Boccaccio, dove la spiritualità cede all'amore carnale.

Nel *Giardino d'amor novo* ogni cosa dice: guardami, mangiami, amami, perditimi in me. Come innamorati, vediamo ogni cosa in nuova luce. Le begoniette, già relegate a noiosa bordura, si svelano aspre e frizzanti, forti protagoniste per il colore. I garofanini, già simbolo della Passione di Cristo, si rivelano dolcemente fragranti. Le violette, per niente timide, son conturbanti, sia pur cornute.

Le erbe aromatiche, di cui è scontato l'uso in cucina, vogliono essere ammirate: il rosmarino spintona fra le sedute con prepotenza e il basilico greco in piena fioritura si stende in un tappeto schiumoso. Ma attenti, il peperoncino che ci circonda e dà quel pizzico alla vita può anche farci pentire d'aver mai osato! Battuta d'inizio e d'arresto, ai lati del giardino, due piccoli chiostrì, richiamo al giardino spirituale.

Al posto dell'erba, un tappeto di fragole, simbolo di nuovo della Passione - dello spirito e della gola.

#### **PROGETTO**

*Anna Piussi* . Montespertoli (Fi)  
[www.in-giardino.com](http://www.in-giardino.com)

#### **PIANTE ECO E BIO FLORICOLE E ORTICOLE PEPERONCINI**

*Azienda Agricola Carmazzi Marco* . Torre del Lago (Lu)  
[www.floricolturacarmazzi.com](http://www.floricolturacarmazzi.com)

#### **PROGETTO LUCE**

*Luca Montrone*  
per

*Disano Illuminazione* . Rozzano (Mi)  
[www.disano.it](http://www.disano.it)

PER UN GIARDINAGGIO EVOLUTO  
**ORTICOLARIO**<sup>TM</sup>  
GIARDINI SENSORIALI



 **Suono dell'anima**

In "Suono dell'anima" viene esposto lo spirito Zen attraverso la composizione di pietre naturali.

*Mi piacerebbe che ogni persona ricevesse e sentisse questa energia entrando nel mio giardino.*

Yasuo Kitayama

**PROGETTO**

Yasuo Kitayama

Kitayama Zouen . Kyoto (Giappone)

**TAPPETO ERBOSO**

*Il Tappeto Erboso . Albese con Cassano (Co)*

[www.iltappetoerboso.it](http://www.iltappetoerboso.it)

**PROGETTO LUCE**

Luca Montrone

per

**Disano Illuminazione**

Rozzano (Mi)

[www.disano.it](http://www.disano.it)